

РАБОТА С ТЕКСТОМ, ШРИФТЫ

Информация

Модуль::	РАБОТА С ТЕКСТОМ, ШРИФТЫ
-----------------	--------------------------

Содержание

Информация.....	2
Установка шрифтов.....	4
Ввод и выравнивание текста.....	6
Создание переносов по словам и по буквам.....	8
При вводе, текст отображается курсивом(полужирным, подчеркнутым и т.п.).....	9
Шрифт не увеличивается на десятые (сотые).....	10
Поддержка языков использующих иероглифы и письмо«справа налево».....	11
Ссылки.....	14

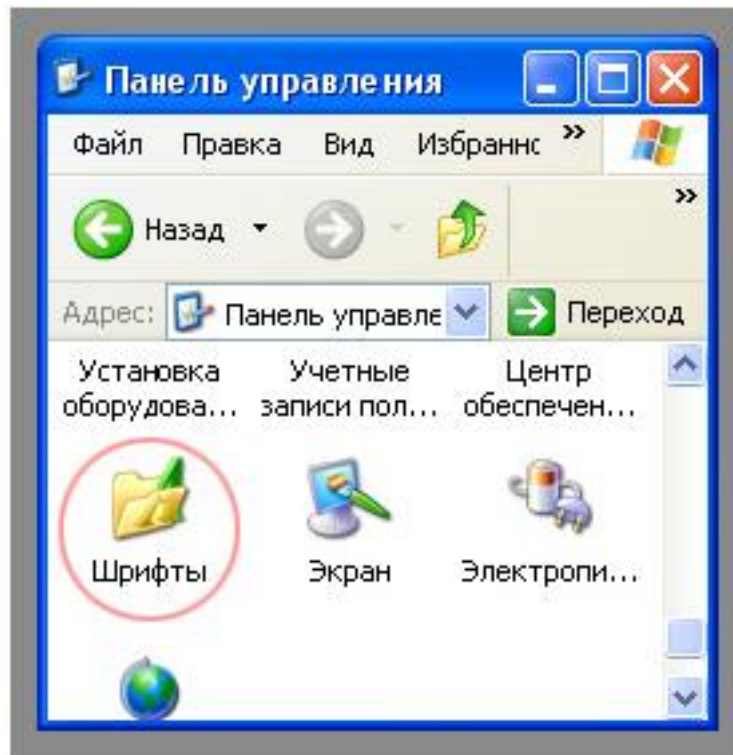
Установка шрифтов

Установка новых шрифтов, непосредственно к Photoshop не имеет ни какого отношения, все шрифты устанавливаются в вашу операционную систему.

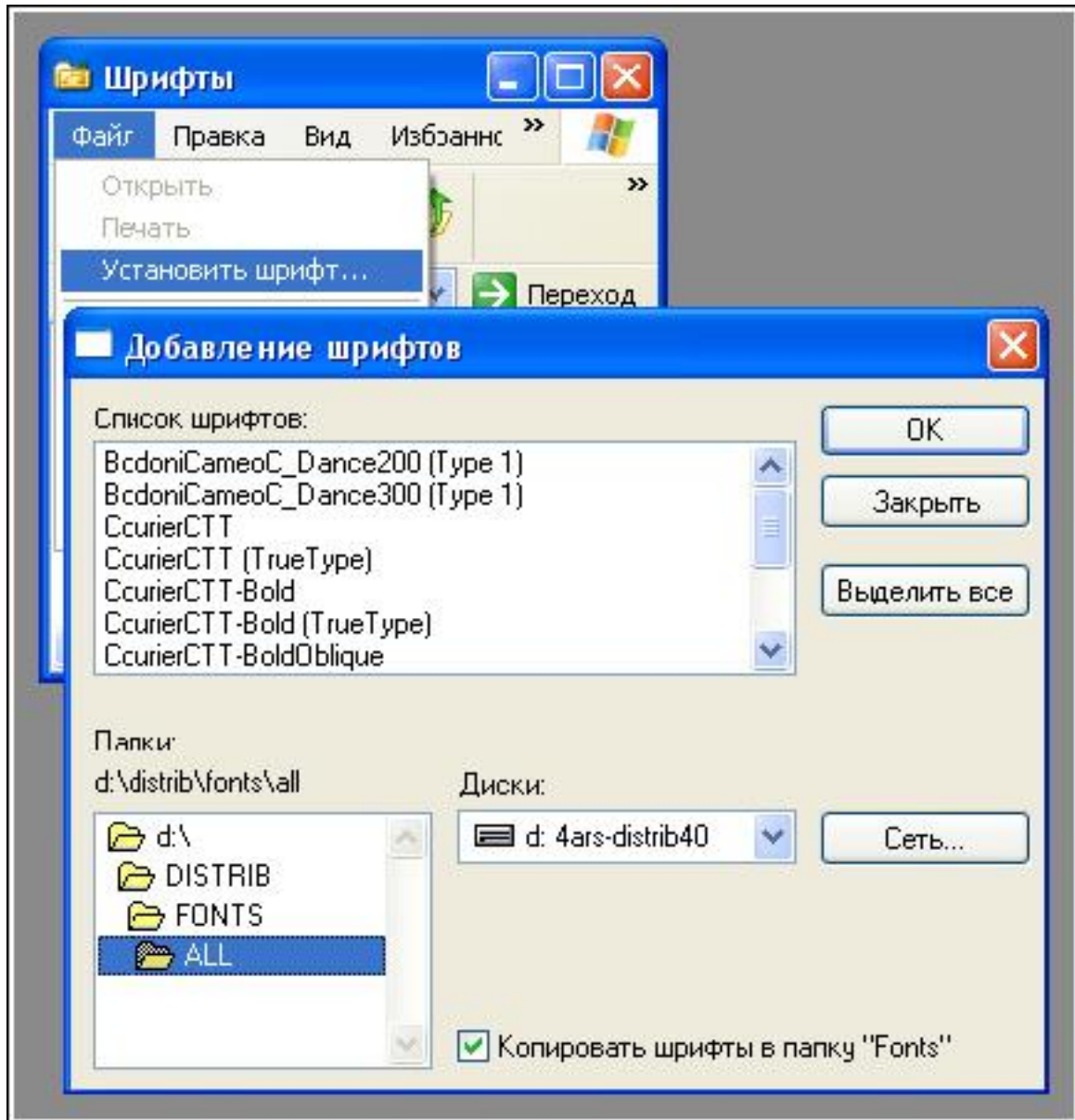
Для ОС Windows.

Если вы используете операционную систему Windows XP или Windows 2000, то у вас есть возможность устанавливать форматы шрифтов как «TrueType» так и «PostScript Type 1».

Чтобы установить шрифт, в «Панели управления» выберите раздел «Шрифты».



В открывшемся диалоговом окне «Шрифты» в меню «Файл» выберите пункт «Установить шрифт». В диалоговом окне «Добавление шрифтов» с помощью полей «Диски» и «Папки» укажите место расположение устанавливаемых шрифтов, после чего в поле «Списков шрифтов» вы увидите все шрифты, которые могут быть установлены. Выделите необходимые из них и нажмите кнопку «ОК» для установки.



Для ОС Macintosh.

Перед установкой шрифтов, закройте все открытые приложения.

Если вы используете операционную систему Mac OS X, то у вас есть возможность устанавливать форматы шрифтов как «TrueType» так и «PostScript Type 1».

Чтобы установить шрифт, в окне «Finder», откройте папку или диск, содержащую установленные шрифты. Выберите файлы шрифтов, которые вы хотите установить. Перетащите шрифты в папку «Fonts» (Шрифты), находящуюся в папке «Library» (Библиотека). Нажмите «OK» для установки шрифтов.

Если вы используете Windows версий Me/98/95 или NT, а в случае ОС Macintosh версию Mac OS более раннюю чем Mac OS X, то для установки шрифтов формата «PostScript Type 1» вам понадобится утилита Adobe Type Manager (ATM). При установке шрифтов формата «TrueType» ни каких дополнительных утилит не

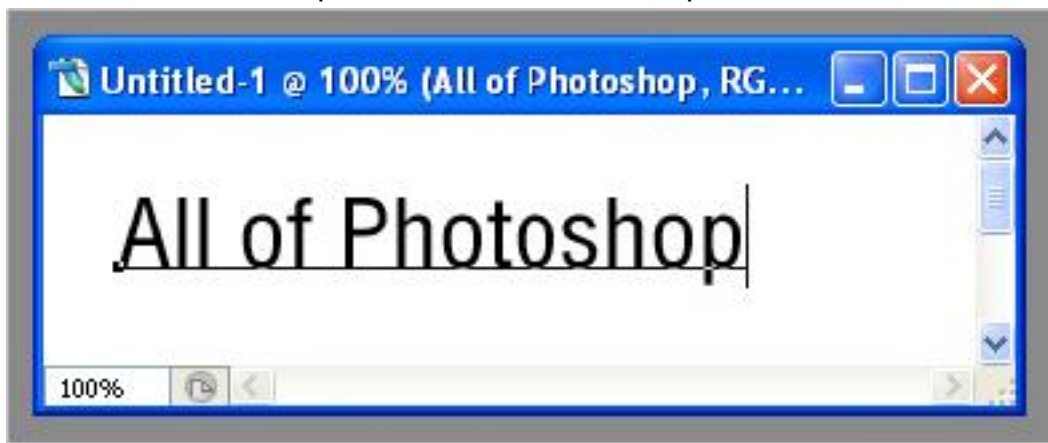
требуется, шрифты устанавливаются точно также, как описано выше.

Кроме этого независимо от используемой версии ОС, в случае если вы пользуетесь достаточно большим количеством шрифтов, желательно использовать утилиту Adobe Type Manager, она позволит разбить шрифты на группы, и при желании работать только с теми шрифтами, которые необходимы в определенный момент, это сократит время загрузки и ускорит работоспособность многих программ.

Adobe Type Manager (ATM) версии Light, вы можете бесплатно загрузить с официального сайта компании [Adobe](http://adobe.com).

Ввод и выравнивание текста

В Photoshop используется два разных типа ввода текста. Это «Point type» - текст состоит из строк, которые не ограничены полями ввода и «Paragraph type» - текст вводится в пределах заданной области. Отличаются данные типы ввода текста, разными возможностями выравнивания и позиционирования текста.



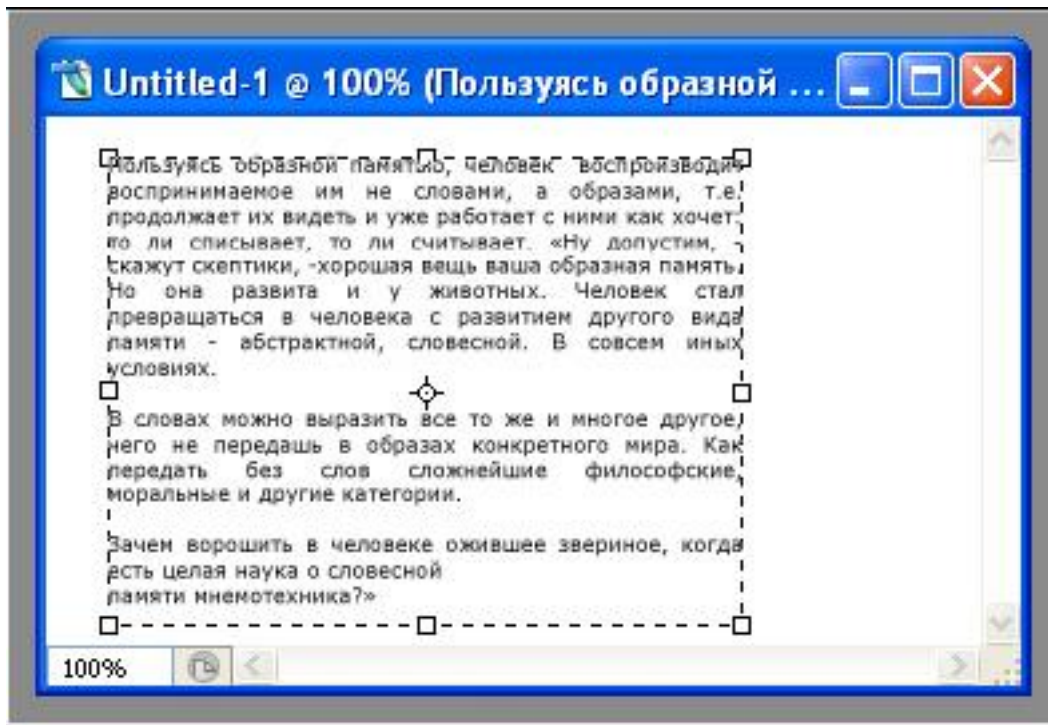
В первом случае при вводе текста «Point type» вы можете выравнивать введенные строки по левому или правому краю и по центру. При использовании «Paragraph type» текст находится в заданной прямоугольной области, в данном случае можно использовать выравнивание по левому и правому краям, по центру, а также использовать четыре различных варианта выравнивания, по ширине области ввода.



Для ввода текста «Point type» выберите инструмент «Horizontal Type Tool» кликните им в той точке документа, где необходимо ввести текст, после этого в данной точке появиться текстовый курсор. Вы можете вводить необходимый текст, при этом в панели «Paragraph» (меню «Window» пункт «Paragraph»), сверху среди кнопок выравнивания текста будут доступны только три первые «Left align text», «Center align text», «Right align text».



Для ввода текста «Paragraph type» выберите инструмент «Horizontal Type Tool» придерживая левую кнопку мыши, выделите им необходимую область, в которую будет введен текст.

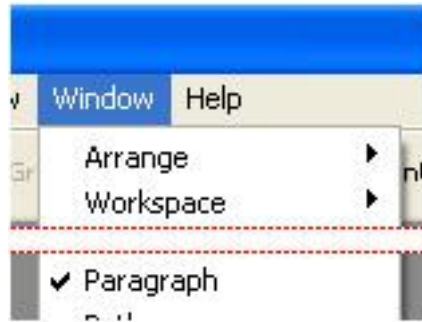


При данном варианте ввода, в панели «Paragraph» (меню «Window» пункт «Paragraph»), будут доступны все кнопки выравнивания текста. Каждый раз, когда вы будете вводить или исправлять введенный текст, вы можете изменять размеры области ввода текста, для этого используйте направляющие (квадратики, расположенные по краям области ввода), находящиеся в углах поля ввода текста и по центру «ребер».



Создание переносов по словам и по буквам

В Photoshop настройки для редактирования текста находятся в панелях «Paragraph» и «Character» (меню «Window» пункты «Paragraph» и «Character»).

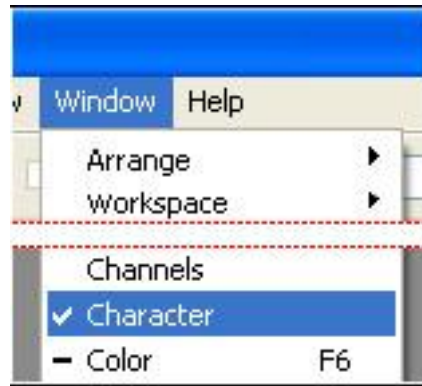


При редактировании текста вы можете выбрать два варианта переноса слов. В случае если в панели «Paragraph» будет отмечен пункт «Hyphenate» слова будут переноситься по буквам «обрываясь». Если же убрать галочку с данного пункта перенос текста будет осуществляться по словам.



При вводе, текст отображается курсивом (полужирным, подчеркнутым и т.п.)

Если при вводе текста независимо от выбора шрифта он вводится исключительно «Курсивом», «Полужирным» и т.п., то проверьте поле «Character» (меню «Window» пункт «Character»).



В нижней части данного поля расположены кнопки «Faux Bold», «Faux Italic», «All Caps», «Small Caps», «Superscript», «Subscript», «Underline», «Strikethrough».

При активации они преобразуют текст в «Полужирный», «Курсив», «Все большие» или «Все маленькие» буквы и т.д., при отключении данных кнопок, текст будет вводиться, в соответствие с обычными выбранными параметрами.



Шрифт не увеличивается на десятые (сотые)

При вводе размеров шрифта в ручную, используйте десятичные разделители в соответствие с параметрами «Языковых стандартов и форматов» вашей операционной системы. Если вы используете русскоязычные форматы, то при вводе разделителя числа используйте запятую «20,5», в случае английских форматов точку «20.5».

Проверить форматы, используемые вашей операционной системой, вы можете в «Панели управления» в разделе «Язык и региональные стандарты» (для ОС

Windows).

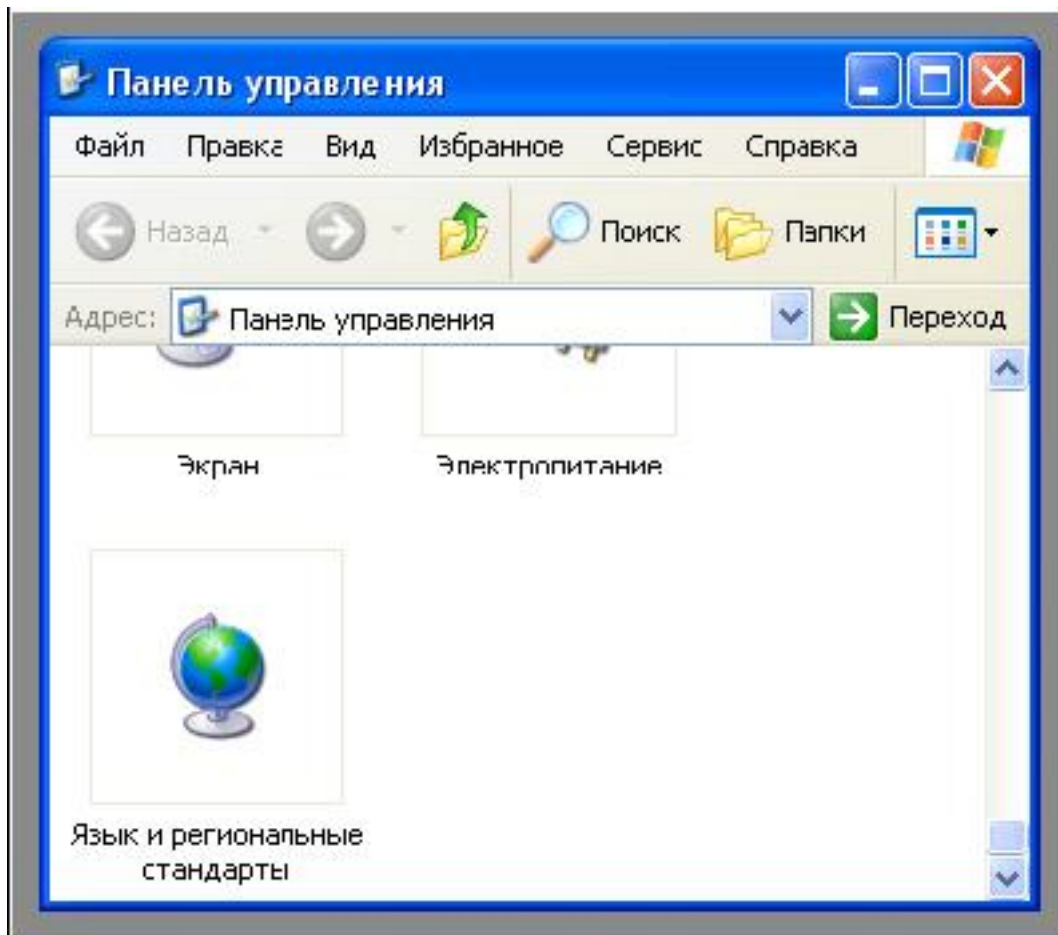
Шрифты отображаются слишком большими

Если при вводе текста, шрифт отображается слишком большим, проверьте разрешение вашего файла, чем оно больше, тем больше размер отображения шрифтов.

Разрешение файла можно проверить, с помощью команды «Image Size» в меню «Image». В диалоговом окне «Image Size», взгляните на размер «Resolution», если он превышает 72 pixel/inch (стандартное разрешение монитора), уменьшите его.

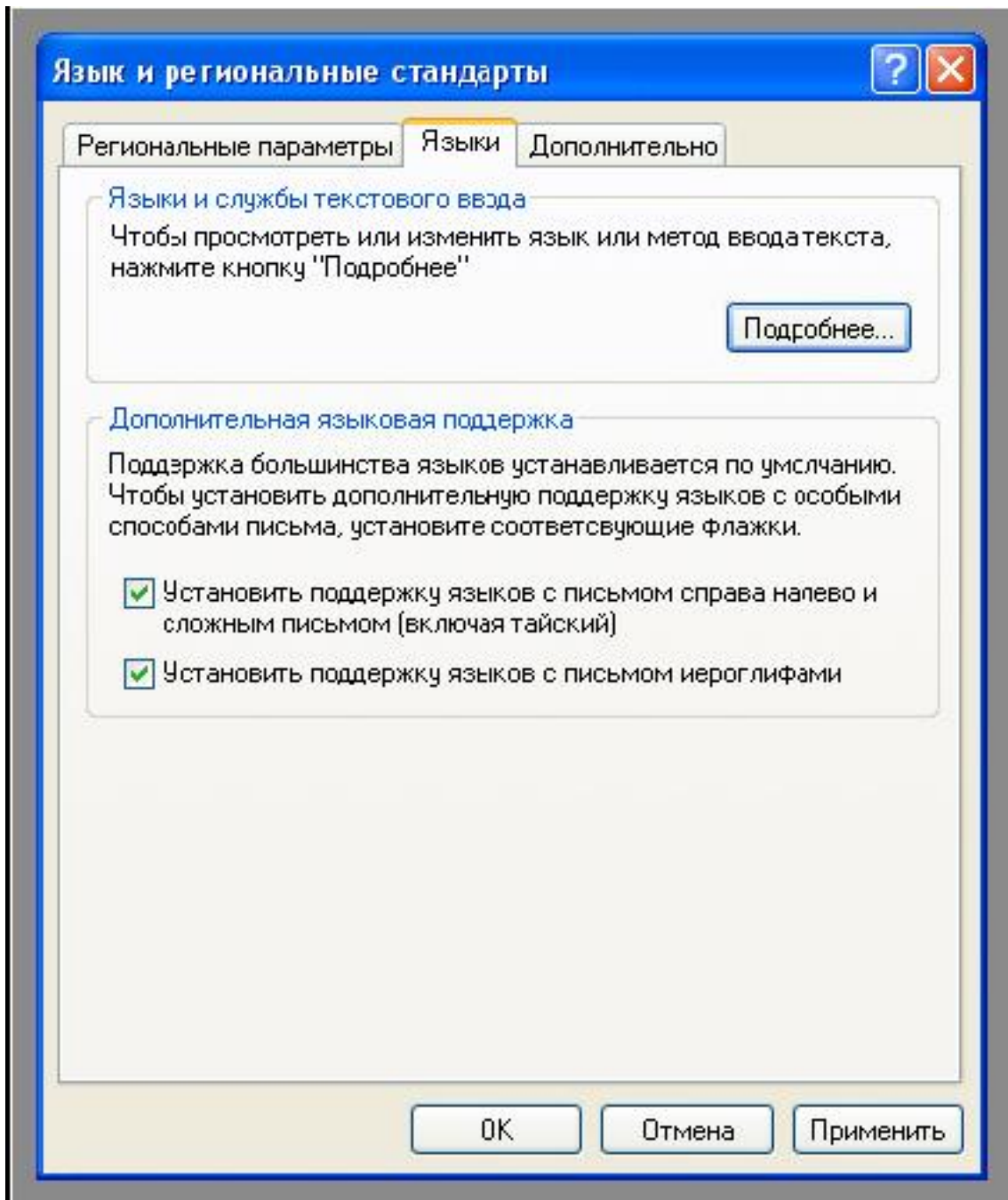
Поддержка языков использующих иероглифы и письмо «справа налево»

Для того чтобы иметь возможность работать с языками, использующими в своей письменности иероглифы, вам нужно установить поддержку данных языков в вашу операционную систему. Сделать это можно в разделе «Язык и региональные стандарты» (вкладка «Языки») в «Панели управления» (для ОС Windows). Также вы можете попробовать установить шрифты «Unicode» поддерживающие те или иные языковые стандарты.



Поддержка ближневосточных языков с письмом «справа налево» присутствует в версиях Photoshop ME - Middle East (ME) Edition.

Поддержка языков с письмом «справа налево» устанавливаемая в ОС не как не влияет на работу с текстом в Photoshop и присутствует исключительно в версиях ME.



Ссылки

Дополнительная литература

www.phong.com.
www.shadowness.com.
www.photoshopcafe.com.
www.carbonfour.com.
www.wastedyouth.org.
www.myjanee.com.
www.absolutecross.com.
user.fundy.net.
www.pslover.com.
www.good-tutorials.com.
www.photoshoproadmap.com.
www.grafx-design.com.
www.handson.nu.
www.davrodigital.co.uk.
www.sitebuilder.ws.
graphicssoft.about.com.
home.zonnet.nl.
www.eyesondesign.net.
www.thewebmachine.com.
www.effectlab.com.
www.eyeball-design.com.
www.planetphotoshop.com.
www.spoon.com.
www.remixx.net.
www.astudios.org.
www.freephotoshop.com.
studio.adobe.com.
maste.ru.
pslab.ru.
xeon12.com.

www.psd.ru.

photoshop.demiart.ru.

www.graphics.ru.

cc-studio.narod.ru.

exweb.com.ru.

www.webclass.ru.

webb.bip.ru.

www.mrdesign.krasline.ru.

www.anriintern.com.

www.photoscape.ru.

www.teamphotoshop.com.

